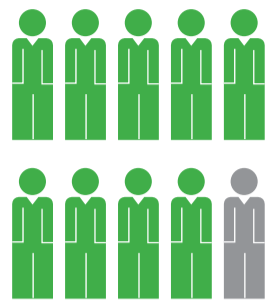


## RESULTATS DE L'ENQUETE L'AGRICULTURE URBAINE DES PARTICULIERS

### LE VEGETAL EN MILIEU URBAIN : DES PARTICULIERS SENSIBLES A L'AGRICULTURE URBAINE



9 foyers sur 10 habitant en milieu urbain se sont procurés au moins un végétal dans l'année

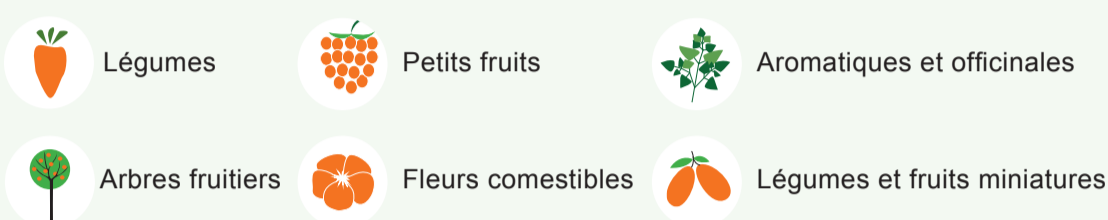


89,1%  
des foyers se sont procurés au moins une plante d'ornement dans l'année



65,8%  
des foyers se sont procurés au moins un végétal utilisé en agriculture urbaine dans l'année

#### QU'EST-CE QU'UN VÉGÉTAL UTILISÉ EN AGRICULTURE URBAINE ?



#### L'AGRICULTURE URBAINE EST PRÉSENTE DANS...



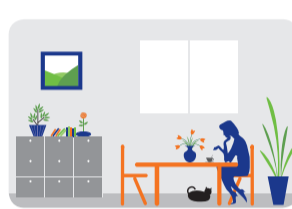
87,9%  
des jardins



49,2%  
des balcons



47,2%  
des terrasses



9,5%  
des intérieurs

### DES URBAINS INTERESSES PAR DES VEGETAUX UTILISES EN AGRICULTURE URBAINE

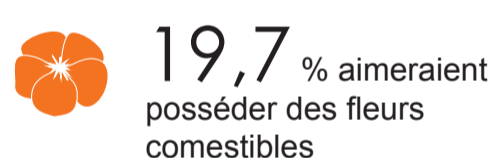
#### FOYERS DISPOSANT DE JARDINS



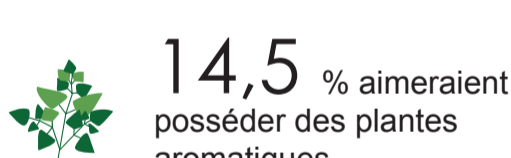
#### FOYERS DISPOSANT DE BALCONS



#### FOYERS DISPOSANT DE TERRASSES

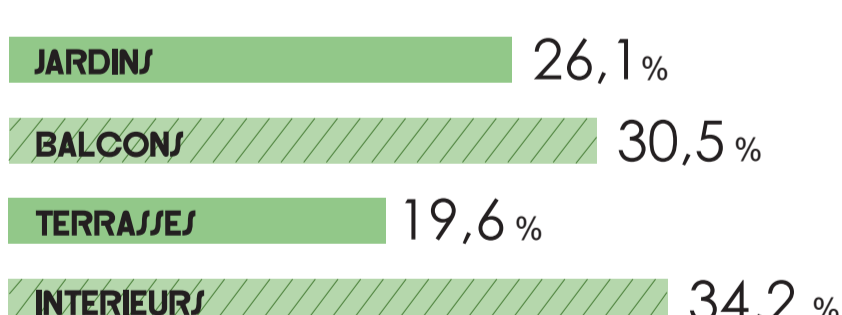


#### POUR L'INTÉRIEUR DES LOGEMENTS

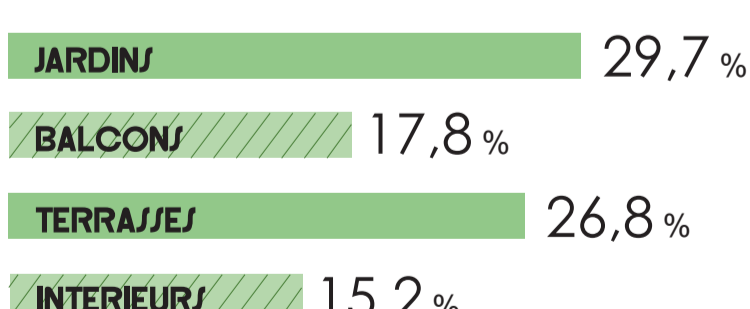


### DES FREINS A L'ACHAT NOTAMMENT LIÉS AU MODE DE VIE URBAIN

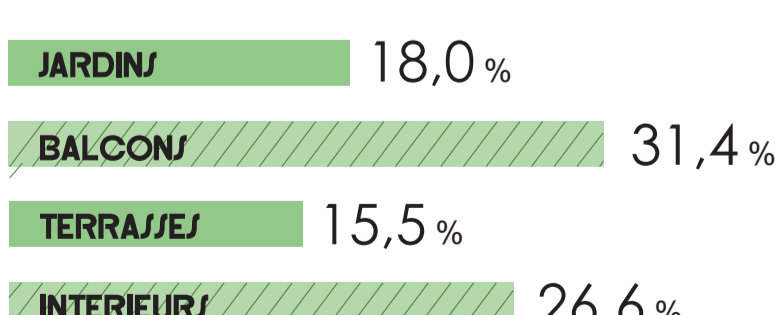
#### MANQUE DE PLACE



#### MANQUE DE TEMPS



#### PEUR DE FAIRE DÉPÉRIR SES VÉGÉTAUX



#### MÉTHODOLOGIE DE L'ENQUÊTE

Questionnaire administré entre le 29 février et le 1er avril 2016 en face-à-face sur le Salon de l'Agriculture de Paris (27 février-6 mars) et par diffusion sur les réseaux sociaux à un échantillon représentatif de 417 foyers habitant en milieu urbain (du centre-ville jusqu'aux maisons individuelles des périphéries proches).

#### DÉFINITIONS DE LA TERMINOLOGIE UTILISÉE

**Foyers urbains** : habitants en zone urbaine (centre-ville et zone à forte densité d'immeubles et de pavillons) ou en zone péri-urbaine (pavillons-lotissements, maisons individuelles).

**Les végétaux d'ornement** : plantes fleuries, plantes vertes, ...

**Les surfaces d'accueil** : jardin ; terrain clos à proximité d'une habitation (500 m<sup>2</sup> maximum) • terrasse ; espace bétonné ou en bois attenant à l'habitation • balcon ; plate-forme à garde-corps-balustrade en façade desservie par une/plusieurs fenêtres • intérieur ; lieux de vie des particuliers.